

## FICHES DI IDENTIFICAZIONE MOTORE HAT 125



## CARATTERISTICHE TECNICHE

MOTORE	DUE TEMPI
RAFFREDDAMENTO	ACQUA
CILINDRATA MAX	125 cc
CORSA	54 mm
ALESAGGIO MASSIMO	54,30 mm
POTENZA	32 Hp
REGIME DI ROTAZIONE	LIMITATO a 16.000 rpm ~
TIPO AMMISSIONE	LAMELLARE
CARBURATORE	A FARFALLA Ø 26 mm MAX
ACCENSIONE	ELETTRONICA
AVVIAMENTO	ELETTRICO
FRIZIONE	CENTRIFUGA

COSTRUTTORE	BIRELART
MARCA	B.M.B.
MODELLO	HAT
TIPO	T-X



Timbro e firma del costruttore

Foto lato sinistro



Foto lato destro



Foto anteriore

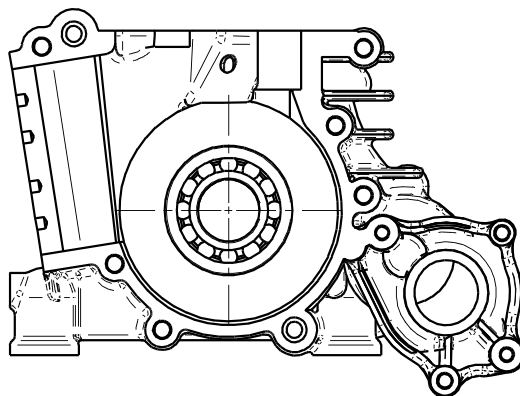
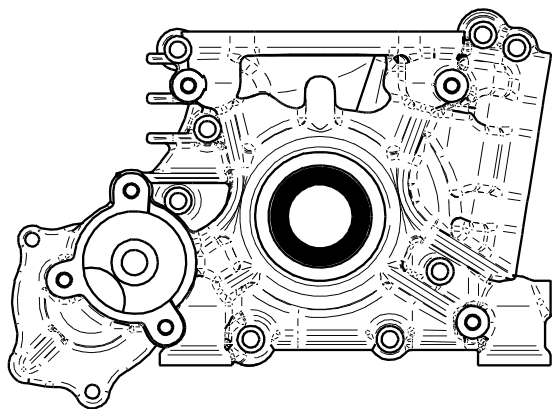


Foto posteriore



## SEMICARTER DESTRO

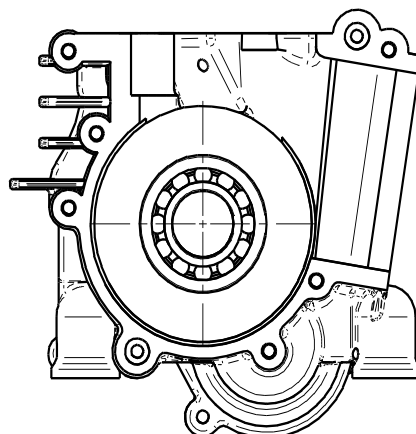
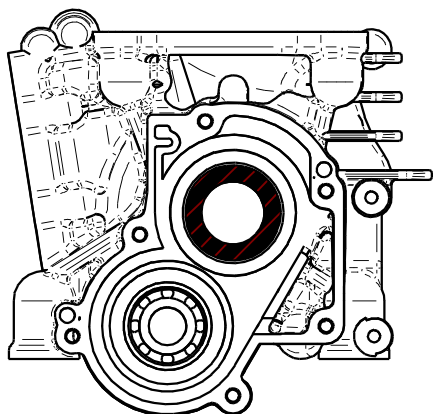
MATERIALE = ALLUMINIO



PARAOLIO 40x25x7 CON DOPPIO LABBRO IN TEFLON

## SEMICARTER SINISTRO

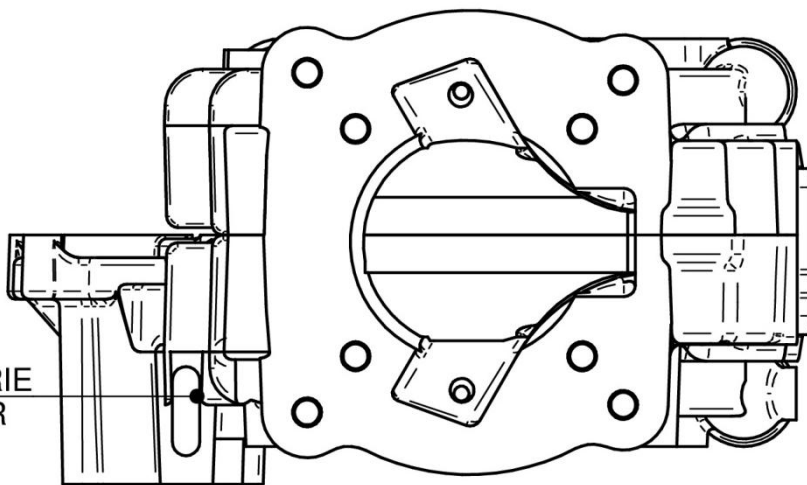
MATERIALE = ALLUMINIO



CUSCINETTO 6202 C4 CON GABBIA IN POLIAMIDE  
PARAOLIO 40x25x7 CON DOPPIO LABBRO IN TEFLON

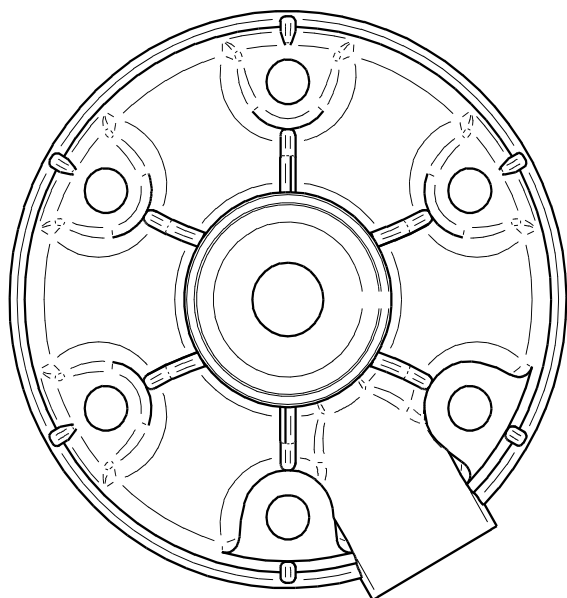
# BASAMENTO

NUMERO DI SERIE  
SERIAL NUMBER



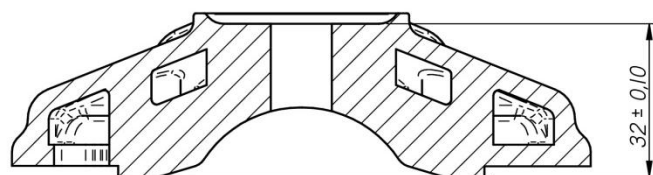
# TESTA

TESTA MODELLO "T"  
COLORE ROSSO ORIGINALE



MATERIALE = ALLUMINIO

IL BORDO DELLA CANDELA, ELETTRODI ESCLUSI, NON DOVRA' IN ALCUN CASO SPORGERE ALL' INTERNO DELLA CAMERA DI SCOPPIO.

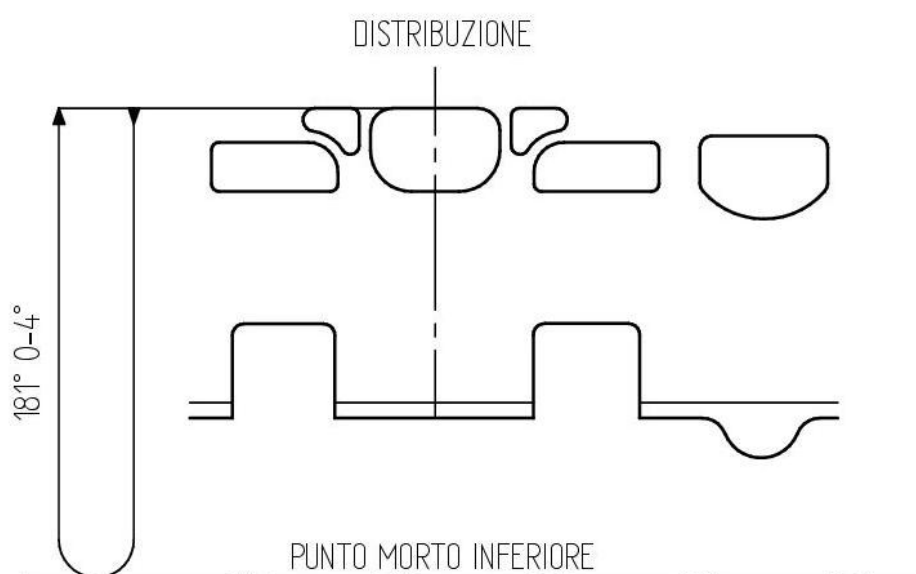
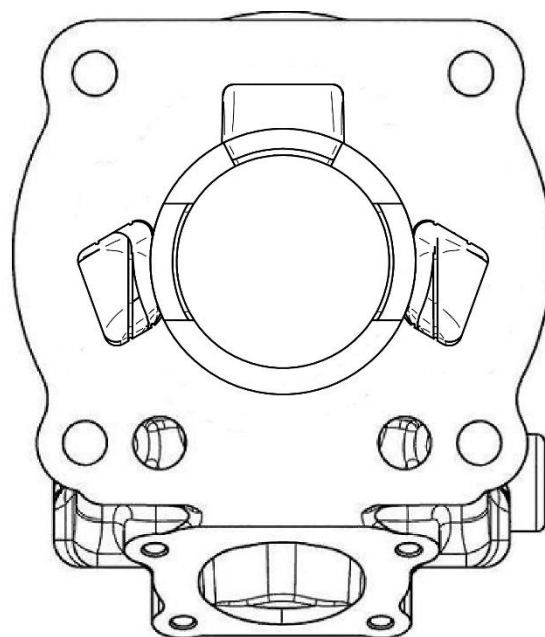
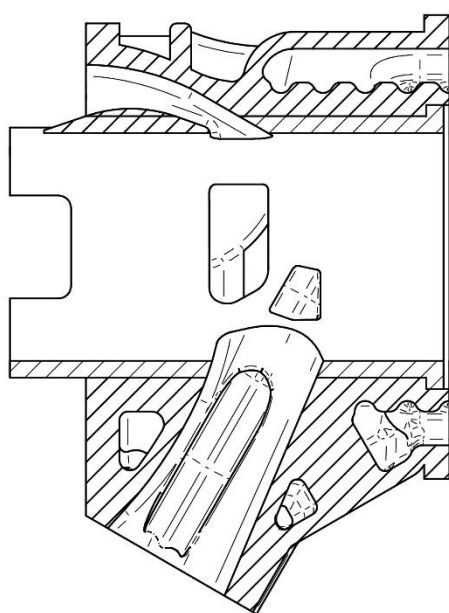


VOLUME CAMERA DI COMBUSTIONE = 11,5 cm<sup>3</sup> MIN.  
(CON MOTORE MONTATO-PIST. AL PMS ED  
INSERTO CIK) RIF. ALLEGATO N.1 DEL RDSK  
REGOLAMENTO TECNICO KARTING

SQUISH MINIMO = 1,0 mm  
RILEVATO CON STAGNO DA Ø1,5 mm  
CONTEMPORANEAMENTE CONTRAPPOSTI  
SU DUE PUNTI

LA MISURA MINIMA DELLO SQUISH VERRA' RILEVATA  
CON UN SERRAGGIO DELLA TESTA DA 10 Nm

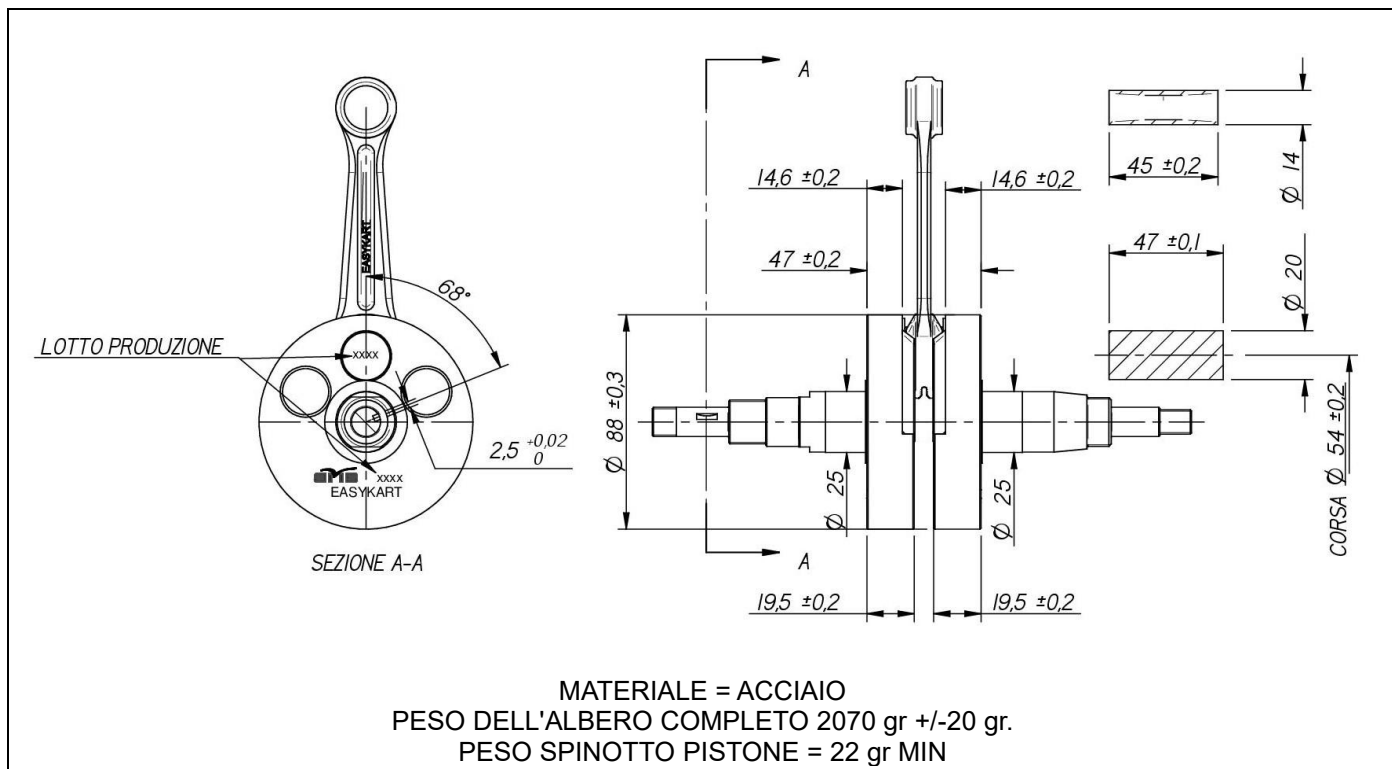
# CILINDRO



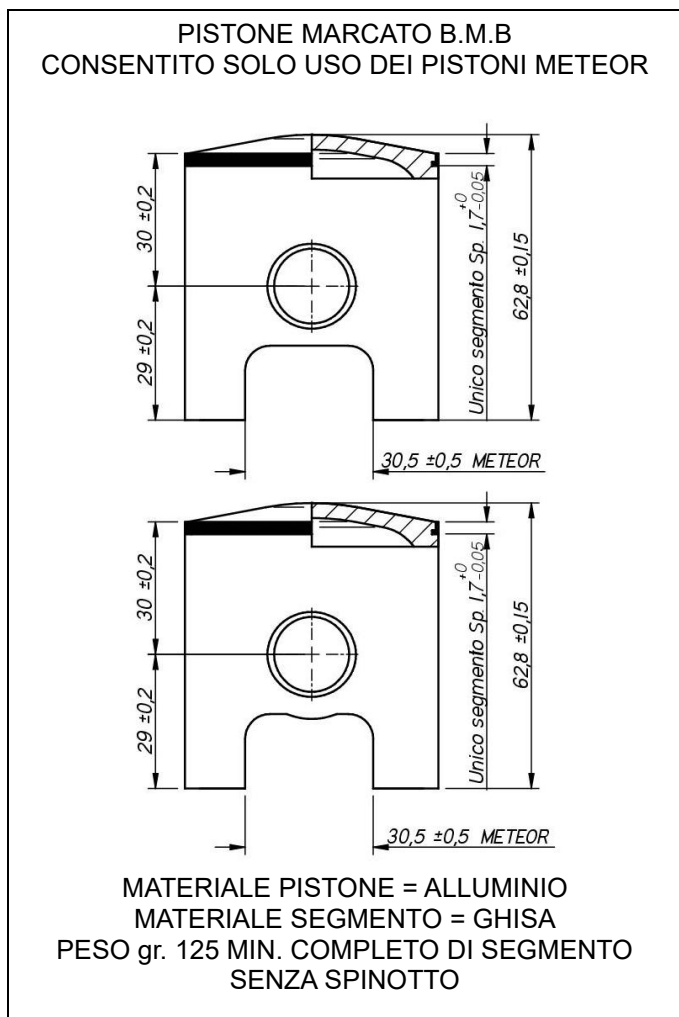
LETTURA ANGOLARE CON SPESSORE 0,20 mm AVENTE LARGHEZZA 5 mm  
RIFERIMENTO AL REGOLAMENTO TECNICO ACI SPORT IN VIGORE  
MATERIALE DEL CILINDRO = ALLUMINIO      MATERIALE DELLA CANNA = GHISA



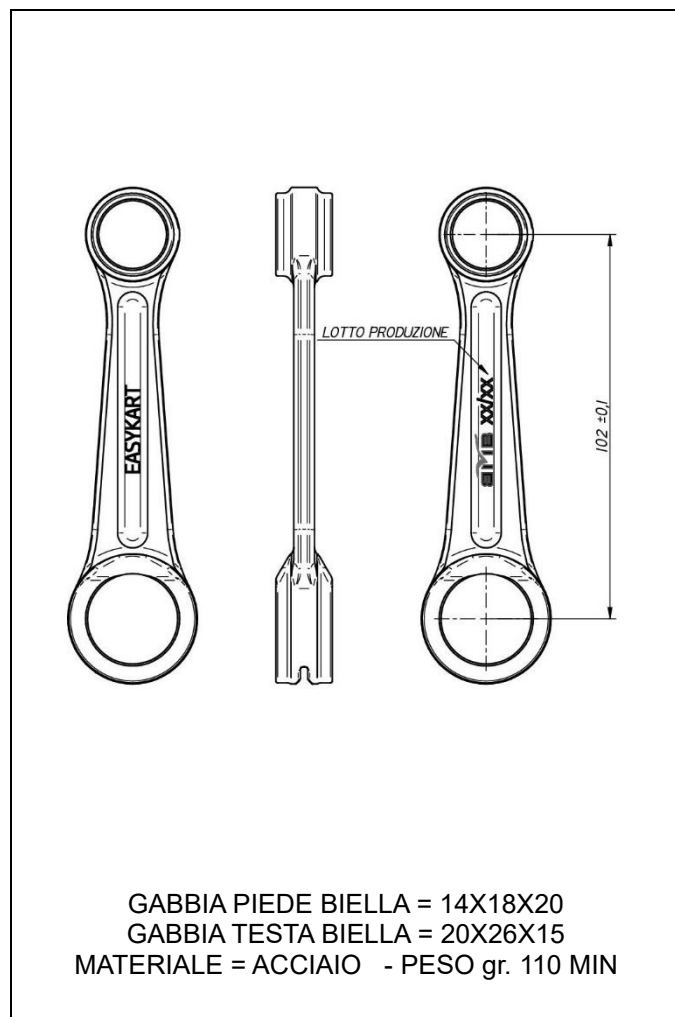
# ALBERO MOTORE



## PISTONE

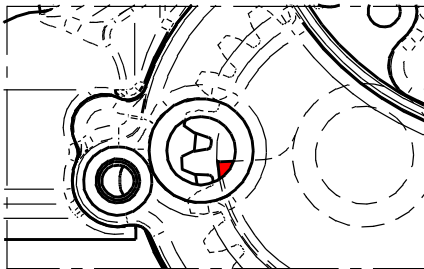
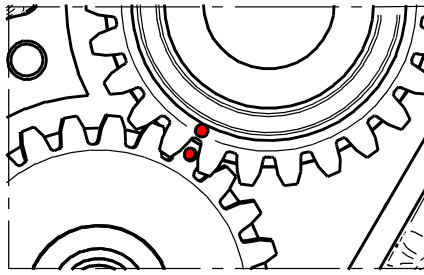


## BIELLA

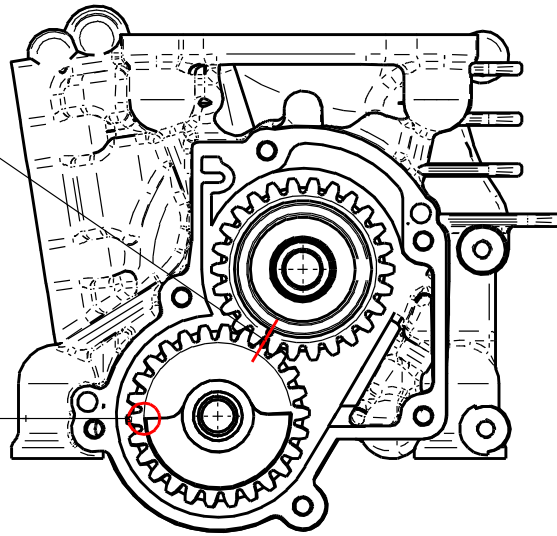


# CONTRALBERO

FASE = PUNTO MORTO SUPERIORE

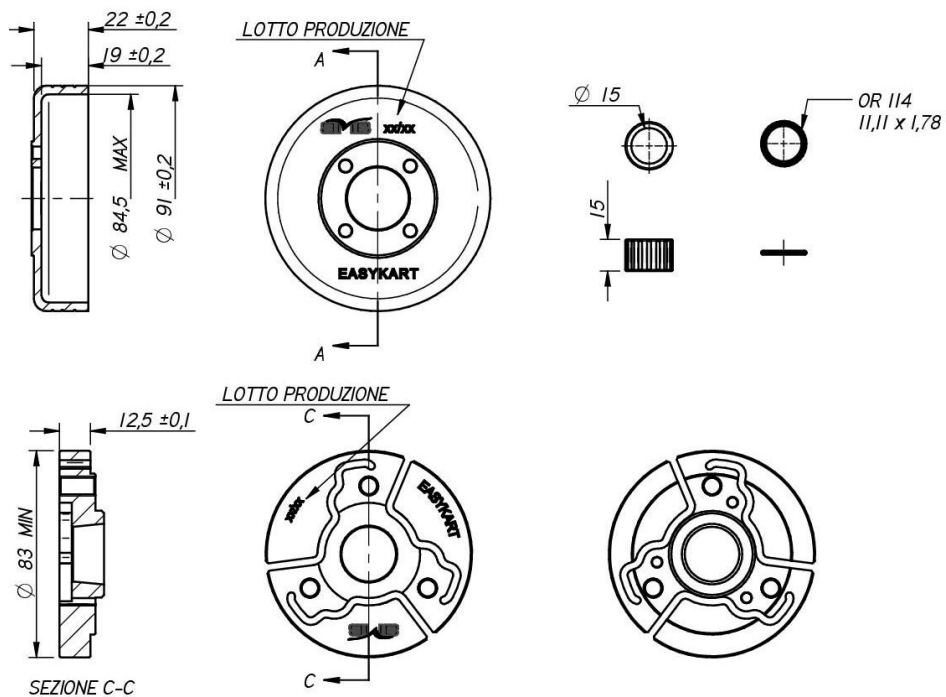


POSIZIONAMENTO CONTRALBERO  
AL PMS VISTO DAL LIVELLO OLIO



CONTRALBERO MONOBLOCCO = Z 26 PESO MIN. =250 gr.  
INGRANAGGIO PRIMARIO = Z 26 PESO MIN.= 70 gr. +/- 5 gr.

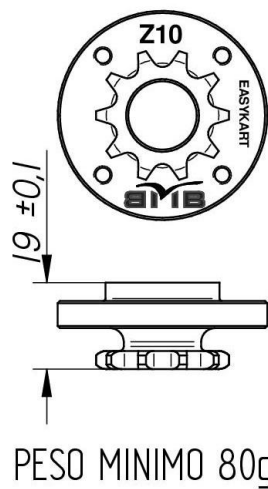
# FRIZIONE



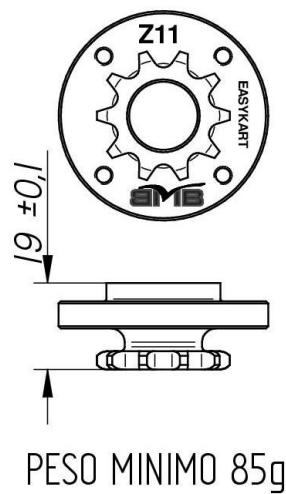
CAMPANA COMPLETA DI PIGNONE MAT. ACCIAIO PESO = 370 g. +/-20g  
CORPO FRIZIONE MAT. ACCIAIO PESO = 400 g. MIN.

# PIGNONI

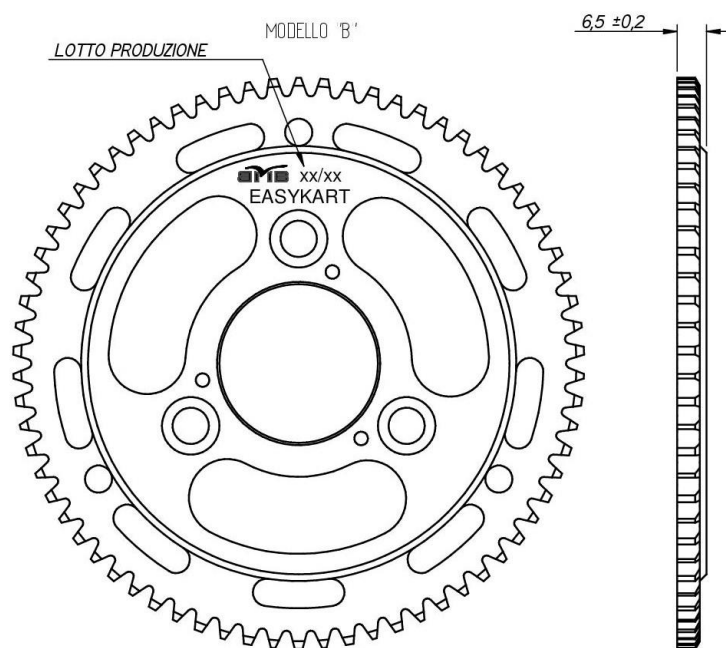
PIGNONE Z=10



PIGNONE Z=11



## CORONA AVVIAMENTO ACCIAIO MODELLO "B"

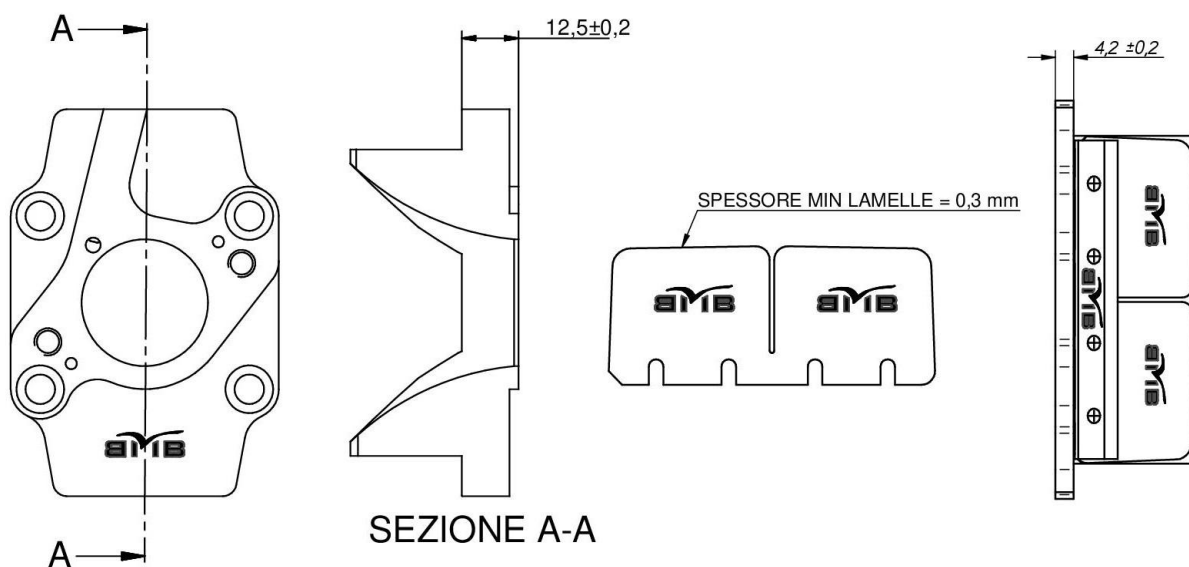


CORONA AVVIAMENTO Z=70

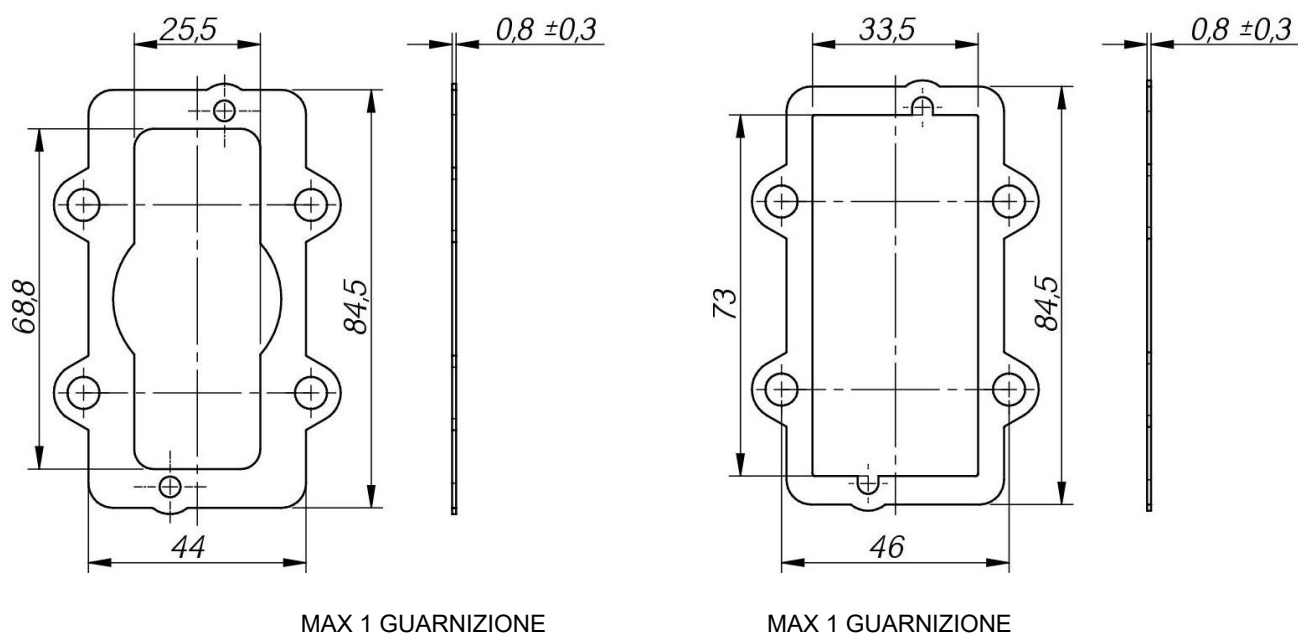
CORONA MAT. ACCIAIO PESO = 260 g. +/- 10g



# PACCO LAMELLARE

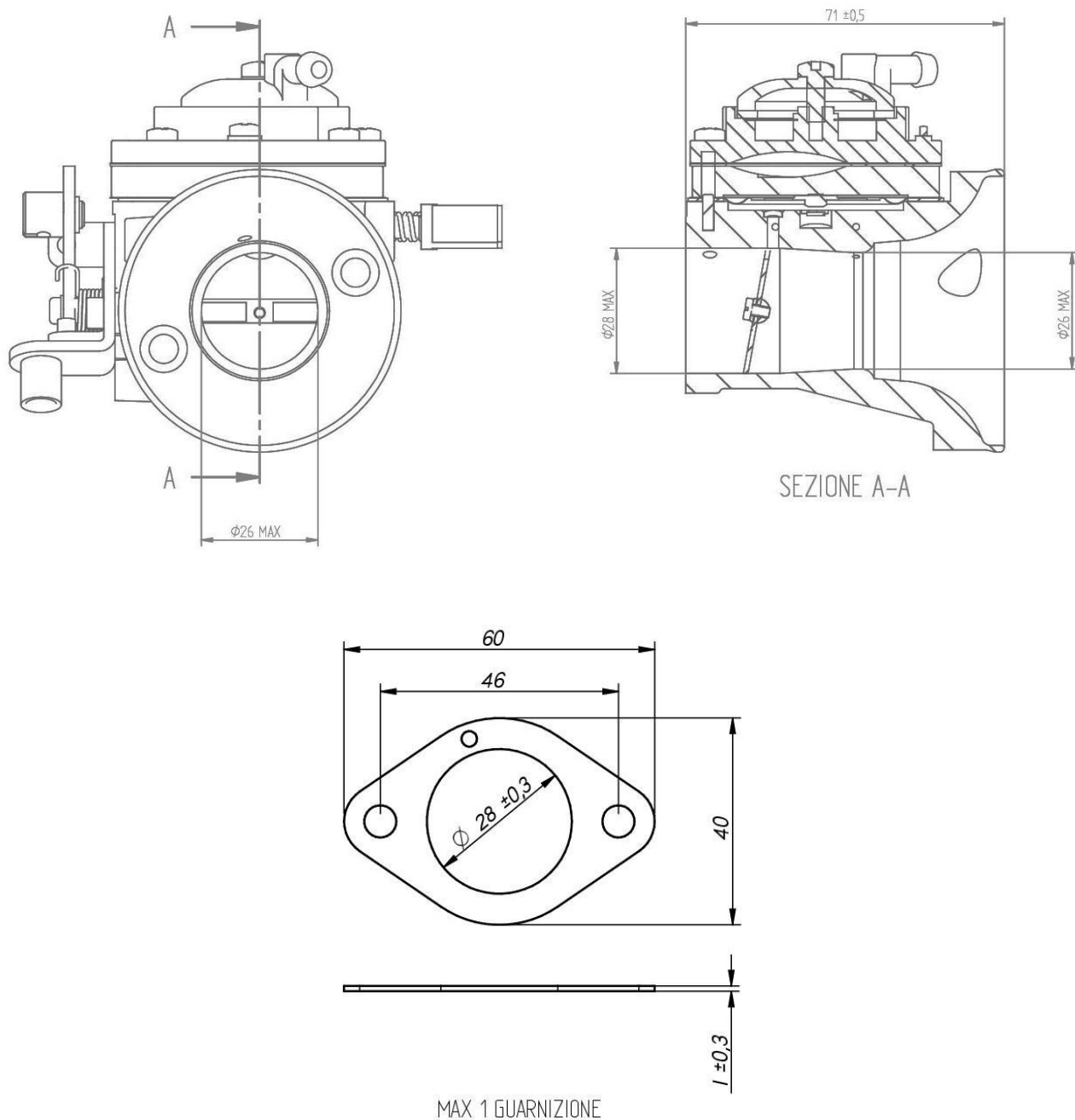


LE LAMELLE NON DEVONO SPORGERE DAL PACCO LAMELLARE



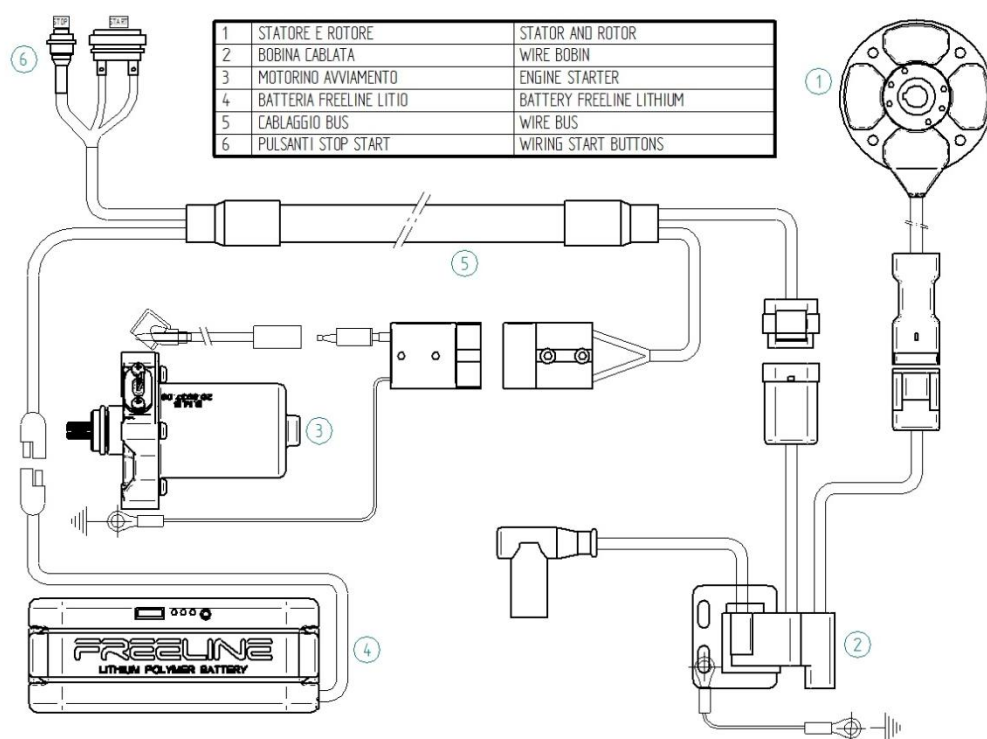
# CARBURATORE

TRYTON mod. HB-27

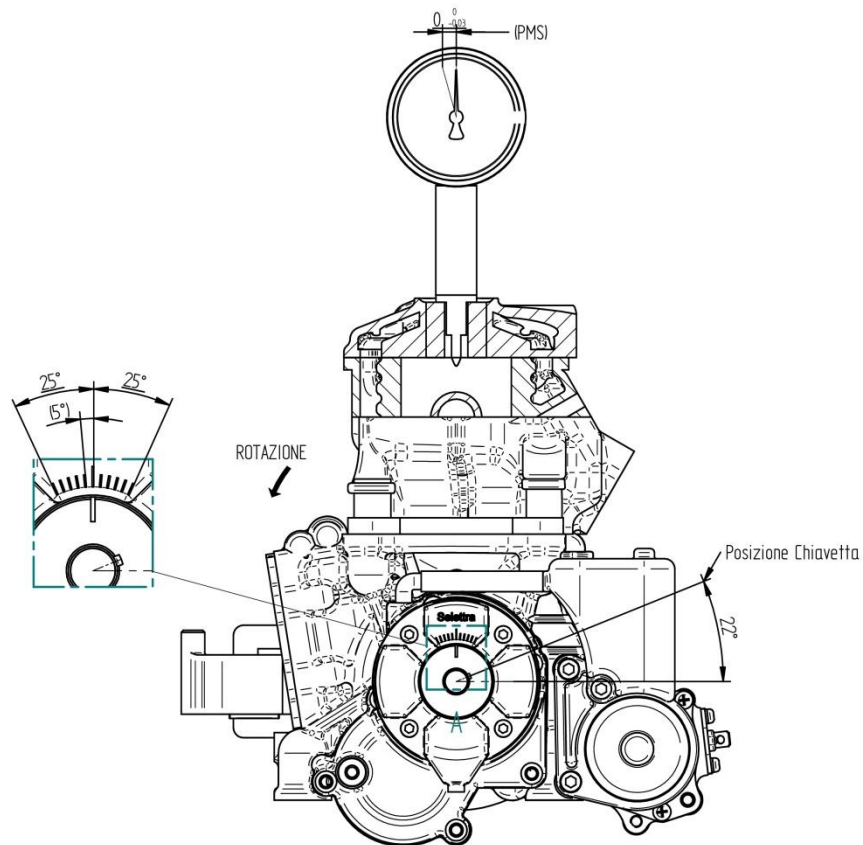


VERIFICATO CON TAMPONE PASSA NON PASSA FORNITO AI COMMISSARI TECNICI DAL PROMOTORE  
UTILIZZARE ESCLUSIVAMENTE PARTI ORIGINALI  
SONO VIETATE LAVORAZIONI E/O LUCIDATURA DEL CONDOTTO  
L'ASPIRAZIONE DELL'ARIA DEVE AVVENIRE ESCLUSIVAMENTE DALLE PRESE D'ARIA DEL  
SILENZIATORE DI ASPIRAZIONE

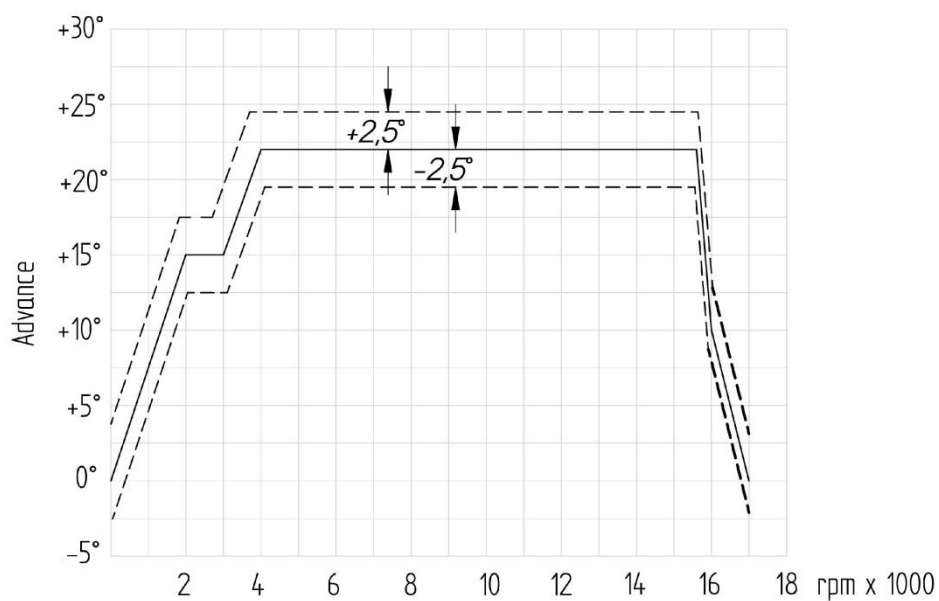
# SCHEMA IMPIANTO ELETTRICO



# SCHEMA CONTROLLO ANTICIPO



## DIAGRAMMA ANTICIPO ACCENSIONE



# SILENZIATORE DI SCARICO

MATERIALE: ACCIAIO

PESO MINIMO 2020 g.

